



Кубок России

по спортивному ориентированию

Всероссийские соревнования по спортивному ориентированию

Соревнования федерации спортивного ориентирования Краснодарского края
по спортивному ориентированию

Соревнования муниципального образования город Горячий Ключ
по спортивному ориентированию

3-7 апреля 2025 г., МО г. Горячий Ключ (ур. Долина Очарования, мкр. Заречье)

ИНФОРМАЦИОННЫЙ БЮЛЛЕТЕНЬ №2

1. ОБЩАЯ ИНФОРМАЦИЯ

1.1. Организаторы

- Министерство спорта Российской Федерации
- Федерация спортивного ориентирования России
- Министерство по физической культуре и спорту Краснодарского края
- Федерация спортивного ориентирования Краснодарского края

Главная судейская коллегия:

- Главный судья – Сомов Дмитрий Борисович, ССВК, г. Геленджик, 8-928-408-53-22
dsomov1980@yandex.ru
- Главный секретарь – Новикова Алеся Леонидовна, ССВК, г. Геленджик, 8-928-334-34-16
74lesya@mail.ru

1.2. Время и место проведения соревнований

Соревнования проводятся с 3 по 7 апреля 2025 года в окрестностях базы отдыха «Межгорье» и окрестностях муниципального образования город Горячий Ключ.

Центр соревнований: база отдыха «Межгорье» муниципального образования город Горячий Ключ (координаты - 44.603446° 39.080832°).

1.3. Предварительная программа соревнований

03.04.2025 (Чт) Заезд команд. 14:00-17:00 - Официальная тренировка. Место проведения: база отдыха «Межгорье» (Центр соревнований);

03.04.2025 (Чт) 14:00 - Регистрация команд с 14.00 до 17.00. Место проведения: база отдыха «Межгорье» (Центр соревнований);

03.04.2025 (Чт) 18:00 – Совещание ГСК с представителями команд. Место проведения: база отдыха «Межгорье» (Центр соревнований);

04.04.2025 (Пт) 09:00 - Регистрация команд с 9.00 до 10.00. Место проведения: район финиша 1 дня соревнований, выдача стартовых номеров;

04.04.2025 (Пт) 10:00 - Старт на дистанции "Кросс-Классика (0830021811Я)". Место проведения: финиш в 1 км от базы отдыха «Межгорье» (Центр соревнований) **Кубок России**;

04.04.2025 (Пт) 12:00 - Старт на дистанции "**Кросс-Классика (0830021811Я)**". Место проведения: финиш в 1 км от базы отдыха «Межгорье» (Центр соревнований), остальные группы;

04.04.2025 (Пт) 14:00 – Сдача технических заявок на 2 день соревнований. Место проведения: финиш в 1 км от базы отдыха «Межгорье» (Центр соревнований) **Кубок России**;

04.04.2025 (Пт) 15:00 - Открытие соревнований. Награждение по итогам 1 дня соревнований.

05.04.2025 (Сб) 9:00 – Выдача стартовых номеров, **Кубок России**. Место проведения: мкр. Заречье;

05.04.2025 (Сб) 10:00 - Старт на дистанции "**Кросс-Лонг (0830031811Я)**". Место проведения: мкр. Заречье;

05.04.2025 (Сб) 13:00 - Старт на дистанции "**Кросс-Лонг (0830031811Я)**". Место проведения: мкр. Заречье, остальные группы;

06.04.2025 (Вс) 9:00 - Выдача стартовых номеров, **Кубок России**.

06.04.2025 (Вс) 10:00 - Старт на дистанции "**Кросс-Многодневный (0830051811Я)**". Место проведения: база отдыха «Межгорье» (Центр соревнований);

06.04.2025 (Вс) 12:00 - Старт на дистанции "**Кросс-Многодневный (0830051811Я)**". Место проведения: база отдыха «Межгорье» (Центр соревнований), остальные группы;

06.04.2025 (Вс) 14:00 - Награждение по итогам 2,3 дней соревнований. Закрытие соревнований. Отъезд команд. Место проведения: база отдыха «Межгорье» (Центр соревнований);

07.04.2025 (Пн) - Отъезд команд.

Возможны изменения в программе.

1.4. Участники соревнований

В Кубке России участвуют сильнейшие спортсмены субъектов Российской Федерации согласно Положению о соревнованиях <https://rufso.ru/wp-content/uploads/2024/12/2025-Спортивное-ориентирование.pdf> : (стр.18).

К участию в личных видах программы Кубка России допускаются спортсмены по группам:

- мужчины и женщины 2006 г.р. и старше.

В всероссийских спортивных соревнованиях участвуют сильнейшие спортсмены субъектов Российской Федерации согласно Положению о соревнованиях <https://rufso.ru/wp-content/uploads/2024/12/2025-Спортивное-ориентирование.pdf> : (стр.47).

К участию в личных видах программы всероссийских спортивных соревнований допускаются спортсмены по группам:

- юноши, девушки (до 19 лет) 2007 – 2008 годов рождения;
- юноши, девушки (до 17 лет) 2009 – 2010 годов рождения;
- юноши, девушки (до 15 лет) 2011 – 2012 годов рождения;

Участники выступают в своих возрастных группах СТРОГО согласно году рождения!

К участию в соревнованиях федерации спортивного ориентирования Краснодарского края и соревнованиях муниципального образования город Горячий Ключ по спортивному ориентированию допускаются спортсмены по возрастным группам: МЖ-10 (2015-2016 г.р.), МЖ-12 (2013-2014 г.р.), МЖ-21К (2006 г.р. и старше), МЖ-35 (1990 г.р. и старше), МЖ-45 (1980 г.р. и старше), МЖ-55 (1970 г.р. и старше), МЖ-65 (1960 г.р. и старше), Ореп (дистанция для новичков).

1.5. Заявка

Заявки на участие в соревнованиях должны поступить к организаторам **до 27 марта 2025 года** на сайте: <https://orgeo.ru/40489>

При отсутствии или несвоевременной подаче предварительной заявки, участие не гарантируется.

Заявки на участие по форме (Приложение №2), подписанные руководителем органа исполнительной власти субъекта Российской Федерации в области физической культуры и спорта или региональной спортивной федерацией и врачом врачебно-физкультурного диспансера представляются в комиссию по допуску участников в 1 экземпляре в день приезда.

К заявке прилагаются следующие документы на каждого участника:

- паспорт гражданина РФ или свидетельство о рождении,

- целевая медицинская справка на данные соревнования, если в официальной заявке на данного спортсмена отсутствует допуск врача,
- зачетная классификационная книжка с подтверждением норм соответствующего спортивного разряда или спортивного звания за последние два года,
- страховой полис обязательного медицинского страхования;
- полис страхования жизни и здоровья от несчастных случаев (оригинал).

Участник, не прошедший мандатную комиссию и не подтвердивший свое участие до окончания ее работы, не может быть допущен к соревнованиям.

Дополнительная информация в Интернете: <http://www.o-kuban.ru>

1.6. Финансовые условия

Расходы по организации и проведению соревнований, согласно положению о соревнованиях на 2025 год, за счет привлеченных средств, несет Федерация спортивного ориентирования Краснодарского края.

Расходы по участию в соревнованиях (проезд, суточные в пути, питание, проживание, страховка) несут командирующие организации.

Заявочный взнос за участие в соревнованиях, согласно решению Президиума от 30 ноября 2024 года Федерации спортивного ориентирования России, для групп:

Кубок России:

Мужчины, женщины – 2700 рублей.

Всероссийские соревнования:

МЖ-14, МЖ-16, МЖ-18 – 1200 рублей.

Соревнования МО г. Горячий Ключ

МЖ 10, 12, 65, Ореп – 350 рублей в день;

МЖ 21К, 35, 45, 55 – 550 рублей в день.

Аренда средств электронной отметки SFR-system: 150 рублей за все дни соревнований.

Для получения отчетных документов за целевой заявочный взнос производится оплата путем перечисления денежных средств на расчетный счет организаторов:

В графе назначения платежа (дословно): «Целевой заявочный взнос на участие в соревнованиях (название соревнований, название команды), НДС не облагается». Оплату по перечислению необходимо произвести до 17 марта 2025 года.

Реквизиты КСО «Черное море» для оплаты по перечислению:

Наименование получателя платежа: ООО «Черное море»

ИНН /КПП получателя платежа: 2304039405/230401001

ОГРН:1032335034357

Номер счета получателя платежа: 40703810130070101455

Наименование банка получателя платежа: ПАО Сбербанк СДО №8619/0424 Краснодарского отделения №8619

БИК: 040349602

Номер кор./сч. Банка: 30101810100000000602

КПП банка: 231043001

Расходы производятся по следующим статьям:

- подготовка спортивных карт-схем;
- изготовление номеров;
- типографские и канцелярские расходы;
- дополнительные услуги автотранспорта на соревнованиях;
- подготовка дистанций и мест соревнований;
- информационная поддержка соревнований;
- аренда оборудования;
- наградная атрибутика;
- медицинское обслуживание соревнований;
- охрана.

1.7. Система отметки

Для контроля и проверки порядка прохождения КП на всех дистанциях будет использоваться система электронной отметки SFR-system. Чипы можно взять в аренду при прохождении мандатной комиссии (150 руб. за все дни соревнований). Станции будут работать в активном режиме.

1.8. Размещение участников

Центр соревнований - база отдыха «Межгорье» (муниципальное образование город Горячий Ключ, урочище Долина Очарования, 500 метров от поворота федеральной трассы М4-ДОН на село Фанагорийское) в 4-х и 5-ти местных домиках, без удобств. Туалеты, рукомойники и теплый душ на территории базы отдыха.

Стоимость проживания - 700 руб. в сутки с человека, без удобств (4-х и 5-ти местные домики). Номера с удобствами - 3000 руб. в сутки (3-х местный номер). Стоимость 3-х разового питания в столовой на территории базы отдыха «Межгорье» - 800 руб. с человека. Контактный телефон - 8-918-478-22-81 – Ольга Николаевна.

Возможно размещение участников в гостиницах, гостевых домах и отелях города Горячий Ключ, по стоимости от 1100 до 2000 руб. за сутки с человека:

№	Наименование	Адрес	Контакты	Сайт
1	Гостевой дом «Некрасов»	г. Горячий Ключ, ул. Некрасова, 22	89898172977	www.nekrasov-goryachiy-klyuch.wintega.com
2	Гостевой дом «Серебряный ключ»	г. Горячий Ключ, ул. Свердлова, 29а	89182199803	www.klyuchik.wintega.com
3	Гостевой дом «Джели»	г. Горячий Ключ, ул. Лермонтова, 38	89298299997	www.hoteljeli.ru
4	Гостевой дом «Акварель»	г. Горячий Ключ, ул. Кондратьева, 43	89628548181	www.akvarel-gk.ru
5	Гостевой дом «Август»	г. Горячий Ключ, ул. Крылова, 10	89180882111	www.avgustgk.ru
6	Гостевой дом «Кошкин дом»	г. Горячий Ключ ул. Ворошилова, 23а	89619718890	
7	Гостевой дом «Виктория»	г. Горячий Ключ, ул. Школьная, 44б	89184187013	www.gostevoj-dom-viktorija-shkolnaja-ulitsa.clients.site
8	Гостевой дом «Оазис»	г. Горячий Ключ, ул. Псекупская, 2к	89183301400	www.oazis-psekupskaja-ulitsa.clients.site
9	Гостевой дом «Агат»	г. Горячий Ключ, ул. Лермонтова, 69а	89181371112	www.agat23gk.ru
10	Мини-отель «Псекупс»	г. Горячий Ключ, ул. Ленина, 11а	89315989425	
11	Отель «Березка»	г. Горячий Ключ, ул. Спортивная, 2	89892737083	www.hotel-beryozka.worhot.com
12	Отель «Лазурит»	г. Горячий Ключ, ул. Свердлова, 35	89181551835	www.lazurit-ulitsa-sverdlova.clients.site
13	Гостевой дом «На Лермонтова 48»	г. Горячий Ключ, ул. Лермонтова, 48	89898209312	
14	Гостиница «4 сезона»	г. Горячий Ключ, ул. Мира, 24	89180269234	www.4sezonagk.clients.site
15	Гостиница «Карловы ключи»	г. Горячий Ключ, ул. Псекупская, 9	89891241020	www.карловы-ключи.рф

Питание в столовых города Горячий Ключ, например столовая на пересечении улиц Псекупская и Школьная. Тел. 8-918-020-27-77 Владимир.

1.9. Варианты проезда до центра соревнований

База отдыха «Межгорье» (муниципальное образование город Горячий Ключ, урочище Долина Очарования) находится в 55 км по пути из Краснодара.

Время в пути от Краснодара до города Горячий Ключ 1,5 часа, от города Горячий Ключ до базы отдыха «Межгорье» 20-25 минут.

Стоимость проезда на автобусе Краснодар – Горячий Ключ – 270 рублей. Стоимость проезда в одну сторону до базы отдыха «Межгорье» - 45 рублей.

Расписание автобусов от автовокзала Краснодар-1 на сайте: <https://www.avtovokzaly.ru/>

Расписание ж/д транспорта можно найти на сайте: <https://tutu.ru/>

В Центр соревнований (база отдыха «Межгорье») из г. Горячий Ключ можно добраться на рейсовом автобусе № 119 (г. Горячий Ключ – с. Безымянное - с. Фанагорийское – г. Горячий Ключ).

из г. Горячий Ключ (от остановки «Санаторий») в с. Фанагорийское	из с. Фанагорийское в г. Горячий Ключ
5:40	6:25
7:40	8:45
10:00	10:45
13:00	14:00
15:10	16:10
17:30	18:30

Личным автотранспортом в центр соревнований можно проехать согласно схеме.

Заказать транспорт для проезда в центр соревнований и на старт 2 дня соревнований можно по телефону: 8-918-472-29-77 Ирина Николаевна.

2. КАРТЫ И МЕСТНОСТЬ

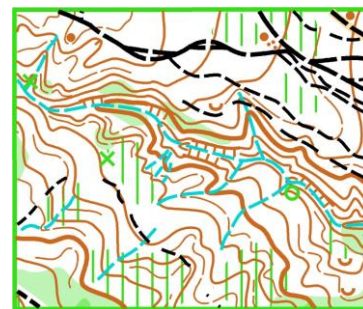
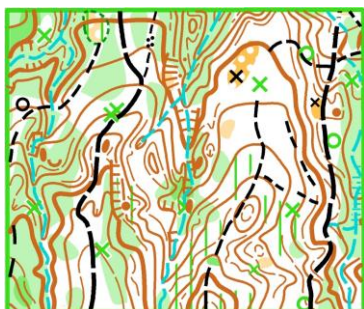
2.1. Местность

Местность средне и сильнопересеченная, горная. Выраженный водно-эрозионный рельеф, склоны гор рассечены лощинами, глубокими оврагами с крутыми, местами обрывистыми склонами. Встречаются мелкие формы рельефа. Грунт глинистый, задернованный. Лес лиственный, местами с подлеском, проходимость от хорошей до плохой. Встречаются заросли колючего кустарника и густого подлеска. Дорожная сеть развита средне. Имеются участки оползневого рельефа, представленные ямами, буграми, выступами, террасами и т.д. Каменная ситуация представлена скалками и скалами высотой до 5 метров, отдельно стоящими камнями высотой от 0.7 метров.

2.2. Карты

Предварительные масштабы карт: 1:7500, 1:10000, 1:15000 сплошные горизонталы проведены через 5 метров. Печать цифровая. Карты заламинированы. Подготовлена в 2024-2025 году Владимиром Тутыниным (Смоленск), Виктор Дьячков (Тамбов).

Образцы карт:



Предварительные параметры дистанций:

Группа	1 день Классика 35		2 день Лонг 70/65		3 день Классика 35	
	Длина	КП	Длина	КП	Длина	КП
M10	1,50	8	2,50	10	1,60	10
M12	2,20	11	3,50	12	2,50	12
M14	2,70	12	5,00	13	3,10	14
M16	3,40	15	6,00	14	3,60	16
M18	4,00	18	7,50	18	4,20	20
Мужчины	5,00	21	10,00	20	5,20	23
M21K	3,50	18	6,00	14	4,50	17
M35	4,00	18	7,50	18	4,20	20
M45	3,30	18	6,00	14	3,60	18
M55	2,80	15	4,90	13	3,10	14
M65	2,20	12	3,70	12	2,40	13
Ж10	1,00	6	1,30	6	1,10	7
Ж12	1,50	8	2,50	10	1,60	10
Ж14	2,20	11	3,50	12	2,50	12
Ж16	2,70	12	5,00	13	3,10	14
Ж18	3,30	15	6,00	14	3,60	16
Женщины	4,00	18	7,50	18	4,20	20
Ж21K	2,80	15	4,20	16	3,10	16
Ж35	3,30	18	6,00	14	3,60	16
Ж45	2,80	15	4,90	13	3,10	14
Ж55	2,20	12	3,70	12	2,40	13
Ж65	1,80	10	2,80	11	2,00	12
OPEN	1,50	10	2,10	10	1,80	11

2. Схема Центра соревнований

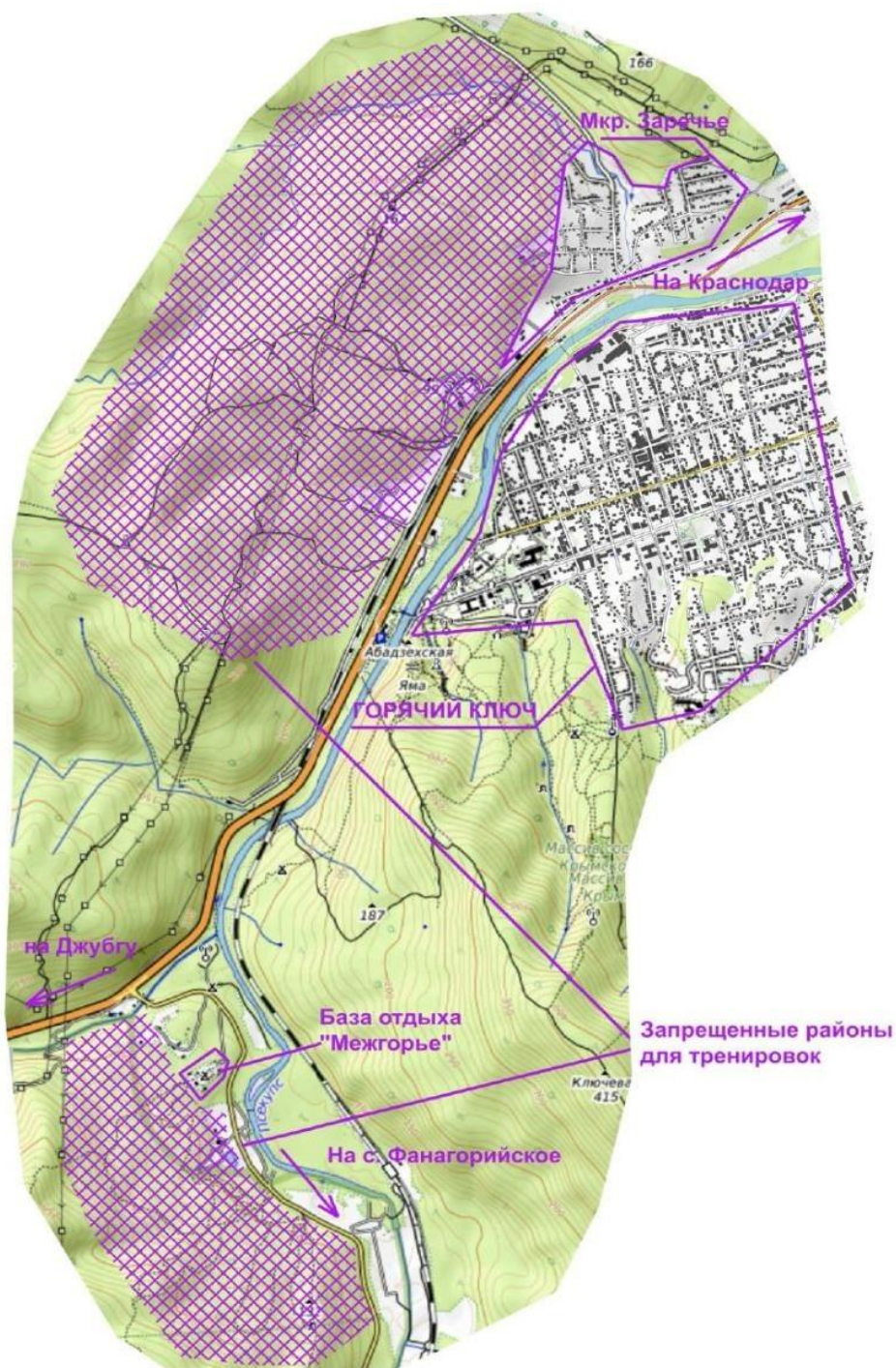


3. КОНТАКТНЫЕ ТЕЛЕФОНЫ

8(928) 408-53-22 – Дмитрий Сомов

8(988) 955-05-33 – Владимир Орловский

ЗАПРЕЩЕННЫЕ РАЙОНЫ ДЛЯ ТРЕНИРОВОК



Желающие потренироваться по картам в окрестностях Горячего Ключа в открытых районах, обращаемся к Орловскому Владимиру. Стоимость карты – 50 рублей.

Удачных стартов!