



ВСЕРОССИЙСКИЕ СОРЕВНОВАНИЯ ПО СПОРТИВНОМУ ОРИЕНТИРОВАНИЮ «ЧЕРНОЕ МОРЕ-2016»

Соревнования среди команд учреждений дополнительного образования детей
(спортивных школ). Личные соревнования.

Краснодарский край, город-курорт Геленджик, 25 марта - 30 марта 2016 г.

Информационный бюллетень №1

1. ОБЩАЯ ИНФОРМАЦИЯ.

1.1 Организаторы:

Министерство спорта Российской Федерации, Федерация спортивного ориентирования России, Министерство по физической культуре и спорту Краснодарского края, Федерация спортивного ориентирования Краснодарского края, Управление по физической культуре и спорту администрации муниципального образования город-курорт Геленджик, Клуб спортивного ориентирования «Черное море».

1.2 Место и время проведения соревнований:

Соревнования проводятся с 25 марта по 30 марта 2016 года в городе-курорте Геленджик, Краснодарский край.

Центр соревнований:

Пансионат «Радуга»,
Краснодарский край, г. Геленджик,
ул. Первомайская, д. 8

тел./факс 8 (86141) 2-15-71

Сайт: www.radugasea.ru

E-mail: radugagel@yandex.ru



«Черное море-2015», г-к Геленджик, март 2015г.

1.3 Участники соревнований:

В спортивных соревнованиях участвуют сильнейшие спортсмены субъектов Российской Федерации согласно Положению о соревнованиях.

К участию в личных видах программы всероссийских спортивных соревнований допускаются спортсмены по группам:

МЖ-12, 14, 16, 18, 20, Элита

К участию в личных видах программы традиционных соревнований «Черное море-2016» допускаются спортсмены по группам:

МЖ-10, 21К, 35, 45, 55, 65, М-70, OPEN

1.4 Программа соревнований:

25 марта	заезд участников соревнований, работа мандатной комиссии с 12.00 до 14.00 и с 15.00 до 18.00 в центре соревнований, официальная тренировка с 10.00 до 16.00	
26 марта	спринт (20 мин.)	WRE 0830011811Я
27 марта	классика (35 мин.)	0830021811Я
27 марта	спринт (до 25 мин.) для МЖ-Э	0830011811Я
28 марта	кросс (65 мин.)	0830031811Я
29 марта	классика (35 мин.)	0830021811Я
30 марта	день отъезда	

1.5 Финансовые условия участия в соревнованиях:

Расходы по участию в соревнованиях (проезд, питание, проживание, спортивное обслуживание, заявочный взнос) несут командирующие организации. Согласно решения Президиума Федерации спортивного ориентирования России от 18 декабря 2015 г. размер заявочных взносов всероссийских соревнований для групп:

МЖ Элита – 400 рублей в день за участника соревнований (заявка до 15 марта).

МЖ 14, 16, 18, 20 - 300 рублей в день за участника соревнований (заявка до 15 марта).

Заявочный взнос за участие в традиционных соревнованиях «Черное море-2016»:

	до 15.03	с 16.03
МЖ 21К, 35, 45, 55	300 руб. в день	400 руб. в день
МЖ 10, 12, 65, 70, OPEN	200 руб. в день	300 руб. в день

Стоимость аренды ЧИПа – за один день – 20 руб.

Система электронной отметки SFR-system.

Для получения отчетных документов за целевой заявочный взнос производится оплата путем перечисления денежных средств на расчетный счет организаторов:

В графе назначения платежа (дословно): «Целевой заявочный взнос на участие в соревнованиях (название команды), НДС не облагается». Оплату по перечислению необходимо произвести до 10 марта 2016 года.

Реквизиты КСО «Черное море» для оплаты по перечислению:

Наименование получателя платежа: ОО «Черное море»

ИНН /КПП получателя платежа: 2304039405/230401001

Номер счета получателя платежа: 40703810130070101455

Наименование банка получателя платежа: отделение №8619 СБЕРБАНКА РОССИИ, г. Краснодар
БИК: 040349602

Номер кор./сч. Банка: 30101810100000000602 в ГРКЦ ГУ Банка России по Краснодарскому краю
КПП банка: 231043001

Расходы производятся по следующим статьям:

- подготовка спортивных карт-схем;
- изготовление номеров;
- типографские и канцелярские расходы;
- дополнительные услуги автотранспорта на соревнованиях;
- подготовка дистанций и мест соревнований;
- информационная поддержка соревнований;
- аренда оборудования;
- наградная атрибутика
- медицинское обслуживание соревнований.

1.6 Заявки на участие:

Предварительные **онлайн** заявки на сайте: <http://orgeo.ru/event/2382> должны поступить к организаторам не позднее **15 марта** 2016 года.

По телефону заявки не принимаются!

Заявки на участие по форме (Приложение №2), подписанные руководителем органа исполнительной власти субъекта Российской Федерации в области физической культуры и спорта, региональной спортивной федерацией и врачом врачебно-физкультурного диспансера представляются в мандатную комиссию в 1 экземпляре в день приезда.

К заявке прилагаются следующие документы на каждого участника:

- паспорт гражданина РФ или свидетельство о рождении,
- целевая медицинская справка на данные соревнования, если в официальной заявке на данного спортсмена отсутствует допуск врача,
- зачетная классификационная книжка с подтверждением норм соответствующего спортивного разряда или спортивного звания за последние два года,
- страховой полис обязательного медицинского страхования;
- полис страхования жизни и здоровья от несчастных случаев (оригинал).

1.7 Награждение участников:

Спортсмены, занявшие 1-3 место в 1 день соревнований, награждаются медалями, грамотами и сувенирами.

Спортсмены, занявшие 1-3 место по группе МЖ-Элита в 1 день соревнований (**старт WRE**), участвуют в цветочной церемонии.

Спортсмены, занявшие 1-3 место по сумме трех дней соревнований (27,28 и 29 марта), награждаются кубками, грамотами и сувенирами.



1.8 Размещение участников:

Центр соревнований Пансионат «Радуга»,

Краснодарский край, г. Геленджик, ул. Первомайская, д. 8

тел./факс 8 (86141) 2-15-71 Сайт: www.radugasea.ru E-mail radugagel@yandex.ru

Тел. для бронирования: 8 (86141) 2-13-73

Условия размещения:

Проживание с 3-х разовым питанием:

4-х местный номер с доп. местом – 1200 руб. с чел. в сутки

3-х местный номер – 1300 руб. с чел. в сутки

Проживание с 2-х разовым питанием (завтрак, ужин):

4-х местный номер с доп. местом – 1100 руб. с чел. в сутки

3-х местный номер – 1200 руб. с чел. в сутки

Проживание без питания:

4-х местный номер с доп. местом – 900 руб. с чел. в сутки

3-х местный номер – 1000 руб. с чел. в сутки

Количество мест ограничено!

1.9 Варианты проезда до Геленджика:

Самолет:

- до Геленджика;
- до Краснодара (180 км от Геленджика). От аэропорта на троллейбусе №7 или маршрутном такси доехать до автовокзала «Краснодар-1», далее автобусом на Геленджик (интервал движения 30 мин- 1 час). Тел. автовокзала +7 (861) 262-42-71.;
- до Анапы (90 км от Геленджика).

Поезд:

- до станции Новороссийск, далее автобусом до Геленджика (25 км).

1.10 Транспортное обслуживание во время соревнований:

В первый, третий и четвертый дни соревнований будет организован заказной транспорт к арене соревнований. Стоимость проезда 150 руб. с чел. туда-обратно за один день.

2. Предварительная спортивно-техническая информация.

2.1 Местность:

Дистанции в дисциплине **спринт** будут проходить в жилом районе в пригороде города-курорта Геленджик. Более подробная информация будет размещена в информационном бюллетене №2.

Все дистанции в дисциплинах **спринт** (27.03), **кросс** и **классика** будут проходить в лесных районах в пригороде города-курорта Геленджик.

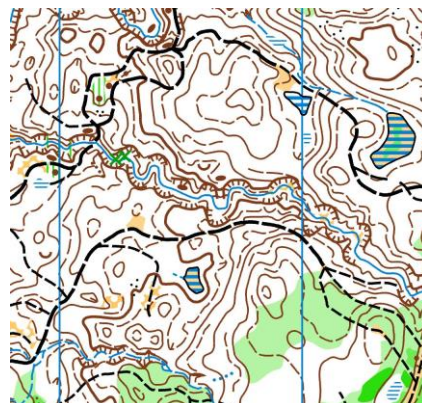
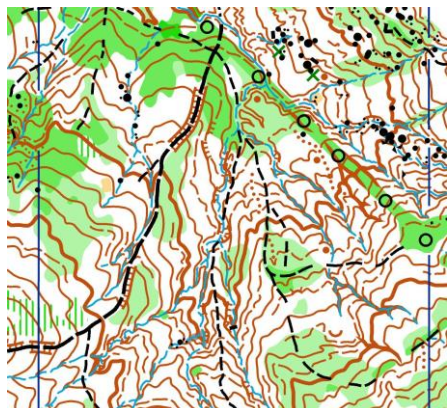
Местность сильнопересеченная, горная. Выраженный водно-эрозионный рельеф, склоны гор рассечены глубокими оврагами с крутыми, местами обрывистыми, склонами. Имеются оползневые места и места горных гряд с каменными россыпями, скалами, камнями и останцами. Почва глинистая, задернованная. Лес лиственный, местами с подлеском, проходимость от хорошей до плохой. Открытых пространств 5-20%. Встречаются локальные заросли сассапарели (колючая лиана). Сеть дорог развита средне.

2.2 Карты:

Масштаб карт: 1:5000, 1:7500, 1:10000, Н-2,5м, Н-5м.

Будут подготовлены новые районы соревнований. Составители карт – **Дьячков Виктор** (Тамбов), **Попов Дмитрий** (Сочи), **Трегубов Владимир** (Геленджик) - декабрь-февраль 2015-2016гг., **Скрипко Сергей** (Томск), **Яшпатов Геннадий** (Марий-Эл), декабрь 2013г., инспекция январь-март-2016 г.г.

Образцы карт:



3. Сборы:

1. Желающие могут поучаствовать в пре стартах в городе-курорте Сочи. С 20 по 24 марта **Кубок России, открытые краевые соревнования «Кубок ФСО Краснодарского края»**. Информация на сайте: o-kuban.ru

2. Тренировки **технической направленности** будут проводиться в районах, неиспользуемых в дни проведения соревнований, с. Адербиевка, х. Широкая щель и с. Возрождение. Масштаб карт 1:10000, 1:7500. Составлены в 2010-2014гг. По предварительной договоренности мы подготовим Вам комплект карт для самостоятельных тренировок.

Условия проведения: на полигоне работают 4 дистанции (выбор на усмотрение тренеров и спортсменов).

Предварительные параметры: 1-1,5км; 2-2,8км; 3-4,3км; 4-6,0км.

Карты выдаются тренеру перед стартом.

Итоговые протоколы тренировочной дистанции вывешиваются на сайте www.blackseaok.ru.

Система отметки: все дистанции оборудованы электронной отметкой SFR-system, чипы можно будет получить при прохождении мандатной комиссии (перед стартом). Стоимость аренды чипа входит в оплату. Старт по стартовой станции, финиш по финишной станции. Сплиты будут распечатываться в сплит-центре (место будет сообщено дополнительно). За потерю чипа участник возмещает организаторам 300 рублей.

Оплата: стоимость участия в одном тренировочном старте для детей до 20 лет – 100 руб., для остальных – 150 руб.

Заявки на сборы принимаются до 28 марта на сайте <http://orgeo.ru/event/2381>

Предварительные дни сборов: 31.03, 1.04, 2.04, 3.04

Сборы состоятся при заявке не менее 50 чел. в день.

3. **Беговые тренировки** можно проводить по набережной города (10 км в одну сторону), по - песчаному пляжу (длина 900м.) и по горным тропам в окрестностях города.

4. Дополнительная информация:

Более подробная информация по соревнованиям будет размещена в информационном бюллетене №2.

Контактные телефоны:

8 (928) 4085322 Сомов Дмитрий (мегафон), 8 (952) 8522837 Тетиков Виталий (билайн)