



## Чемпионат и первенство Краснодарского края по спортивному ориентированию

Соревнования федерации спортивного ориентирования Краснодарского края среди спортсменов среднего, старшего и пожилого возраста

Соревнования посвящены Александру Викторовичу Рыбаку

### ИНФОРМАЦИОННЫЙ БЮЛЛЕТЕНЬ №1

#### 1 ОБЩАЯ ИНФОРМАЦИЯ.

##### 1.1. Организаторы:

- Министерство физической культуры и спорта Краснодарского края;
- Администрация муниципального образования Кавказский район;
- Федерация спортивного ориентирования Краснодарского края;
- Управление образования администрации МО Кавказский район;
- Отдел по физической культуре и спорту администрации МО Кавказский район
- Муниципальное автономное образовательное учреждение дополнительного образования центр внешкольной работы города Кропоткин МО Кавказский район.

##### 1.2. Время и место проведения соревнований.

Соревнования проводятся с **14 по 17 апреля 2022 года** в окрестностях города Кропоткин, Кавказский район, Краснодарский край.

Центр соревнований: «**Стрелковый стенд**». Смотри схему (1 км от города Кропоткин остановка «Элеватор», автобус «Кропоткин-Казанская».



##### 1.3. Программа соревнований.

- |           |  |
|-----------|--|
| 14 апреля | заезд команд; комиссия по допуску с 17.00 до 18.30   |
| 15 апреля | комиссия по допуску с 10.00 до 11.00 (центр соревнований)  |
| 12.00     | <b>старт соревнований в дисциплине кросс-спринт (25)</b><br>Место старта: центр соревнований «Стрелковый стенд».         |
| 18.00     | Открытие соревнований, награждение победителей и призеров 1 дня соревнований   |
| 16 апреля |  |
| 12.00     | <b>старт соревнований в дисциплине кросс-классика (30-60).</b><br>Место старта: ст. Кавказская, «Монастырский источник». |
| 17 апреля |  |
| 11.00     | <b>старт соревнований в дисциплине кросс-эстафета 3 чел.</b><br>Место старта: центр соревнований «Стрелковый стенд».     |
| 14.00     | награждение победителей и призеров 2 и 3 дней соревнований, отъезд команд  |

#### **1.4. Участники соревнований.**

К участию в чемпионате и первенстве Краснодарского края по спортивному ориентированию допускаются спортсмены и команды муниципальных образований Краснодарского края по возрастным группам:

МЖ – 11 (2011-2012 г.р.)

МЖ – 12 (2010 г.р.)

МЖ – 14 (2008-2009 г.р.)

МЖ – 16 (2006-2007 г.р.)

МЖ – 18 (2004-2005 г.р.)

Мужчины, Женщины (2003 г.р. и старше)

**Участники выступают в своих возрастных группах СТРОГО согласно году рождения!**

**2013 год рождения и младше к соревнованиям не допускается! Открытых групп не планируется!**

Состав команд неограничен, представитель, тренер.

К участию **15 и 16 апреля** в соревнованиях федерации спортивного ориентирования Краснодарского края по спортивному ориентированию допускаются спортсмены по возрастным группам: МЖ-40, МЖ-50, МЖ-60.

**17 апреля – кросс-эстафета 3 чел., спортсмены ветеранских групп самостоятельно формируют свои эстафетные команды. Планируется одна мужская группа – Ветераны М и одна женская группа – Ветераны Ж**

#### **1.5. Заявка.**

Заявки на участие в соревнованиях должны поступить к организаторам **до 11 апреля 2022 года (23.55)** на сайте: <http://orgeo.ru/event/21402>

При отсутствии или несвоевременной подаче предварительной заявки, участие не гарантируется.

**Именные заявки на участие в соревнованиях, заверенные врачом, медицинским учреждением, руководителем муниципального органа управления в области физической культуры и спорта Краснодарского края** представляются в мандатную комиссию в день приезда на соревнования.

На каждого участника соревнований в мандатную комиссию представляются:

- Паспорт или свидетельство о рождении (возможна светокопия документа).
- Документ, подтверждающий спортивный разряд (зачетную классификационную книжку или приказ о присвоении разряда).
- Страховой полис обязательного медицинского страхования.
- Справка из медицинского учреждения о допуске участника к соревнованиям, если в заявке отсутствует печать врача.
- **Договор о страховании от несчастного случая (оригинал).**

Участник, не прошедший мандатную комиссию и не подтвердивший свое участие до окончания ее работы, не может быть допущен к соревнованиям.

Дополнительная информация в Интернете: <http://www.o-kuban.ru>

#### **1.6. Финансовые условия.**

Расходы по организации и проведению соревнований, согласно положению о краевых соревнованиях по спортивному ориентированию на 2022 год, несет Федерация спортивного ориентирования Краснодарского края за счет привлеченных средств.

Расходы по участию в соревнованиях (проезд, суточные, питание, проживание, страховка) несут командирующие организации.

Заявочный взнос за участие, согласно решения Общего Собрания от 18 декабря 2021 года Федерации спортивного ориентирования Краснодарского края, для групп: МЖ 11-18, 60 – 300 рублей в день, для групп: Мужчины, Женщины, МЖ-35-55 – 450 рублей в день.

Аренда средств электронной отметки SFR-system: 100 рублей за все дни соревнований.

#### **1.7. Размещение и проезд до старта.**

Размещение участников в полевых условиях (центр соревнований).

Варианты проживания в гостиницах:

1) **Гостиница «Олимп»** город Кропоткин, ул. Авиационная, 96.

Стоимость размещения 450р в сутки с человека.

Менеджер по размещению Богомолов Александр Александрович

8-918-974-01-08

2) **Гостиница «Гольфстрим»** город Кропоткин, ул. Дугинец,10.

Стоимость проживания 600 руб. в сутки с человека.

Менеджер по размещению Савенкова Елена Александровна 8-909-445-55-21

[hotel-golfstrim.ru](http://hotel-golfstrim.ru)

3) **Гостиница «Кавказ»** город Кропоткин, ул. Красная, 144.

Стоимость проживания от 550 руб. в сутки с человека. 89186911777

4) **Отель «НОЙ»** город Кропоткин, ул. Шоссейная, д.55.

Стоимость проживания от 1500 руб. в сутки с человека. 8-989-276-03-55

5) **Отель «Европа»** город Кропоткин, ул. Базарная, д.50.

Стоимость проживания с питанием 1200 руб. в сутки с человека. 8-938-413-75-10

Матяско Ирина Михайловна. Возможна отдельно доставка питания!

Размещение в гостиницах можно найти в интернете: <http://www.komandirovka.ru/hotels/kropotkin/>,

по предварительной договорённости возможно размещение в гостиницах г. Кропоткина.

### **1.8. Транспортное обслуживание во время соревнований.**

16 апреля 2022 года от центра соревнований будет организован подвоз участников на заказном транспорте к месту проведения соревнований: Станица Кавказская, Монастырский лес.

Заявка на транспорт принимается **до 12 апреля** по телефону 8-918-029-08-26 Ольга Васильевна Микеладзе. Стоимость проезда в обе стороны 120 рублей.

По городу работает Яндекс такси. Заказ авто через приложение или по телефону +7 (861) 20-500-20

Стоимость поездки по городу от 49 рублей

### **1.9. Варианты проезда до Кропоткина.**

Город Кропоткин находится в 150 км от Краснодара.

Время в пути от Краснодара 2,5 часа. Стоимость проезда на автобусе от 500 руб.

Расписание автобусов от Краснодар АВ на сайте:

<http://www.kpas.ru/>

Расписание ж/д транспорта можно найти на сайте: [tutu.ru](http://tutu.ru)

Личным автотранспортом, согласно схеме проезда.

## **2. Предварительная спортивно-техническая информация.**

### **Карты и местность:**

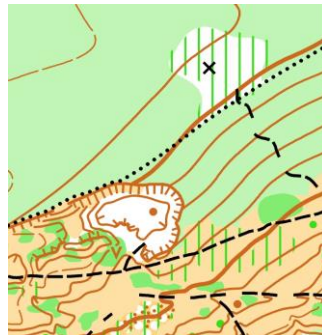
#### **1 день соревнований, кросс-спринт 25.**

Масштаб карты 1:5000, сплошные горизонталы проведены через 2,5 метра.

Автор карты: Попов Д.В. (Сочи) – апрель 2015 года. Инспекция: Дьячков В.В. (Тамбов), март 2022 года.

Местность: склон, насыщенный мелкими формами, микрообъектами, разными видами растительности. Открытых пространств 80-90%.

#### **Образцы карты:**



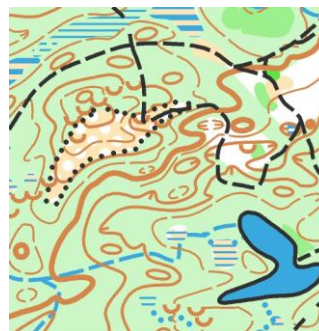
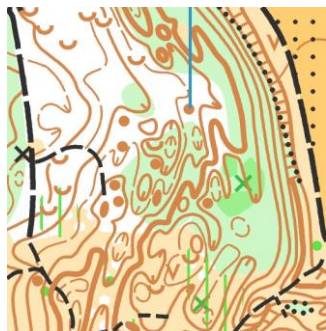
## 2 день соревнований, кросс-классика (30-60).

Масштаб карты 1:7500, сплошные горизонтали проведены через 5 метров.

Автор карты: Замота М.М. (Краснодар) – февраль 2015-2018 годов. Инспекция: Дьячков В.В. (Тамбов), март 2022 года.

Местность: склон к реке Кубань, с большим количеством оползневого рельефа, представленного буграми, ямами, выступами и тд. Лес лиственный, проходимость от хорошей до плохой. Дорожная сеть развита плохо. Имеются небольшие участки открытых и полуоткрытых пространств. В карте и на местности имеется засеянное поле, запрещенное для бега и указанное в карте соответствующим знаком!

**Образцы карты:**



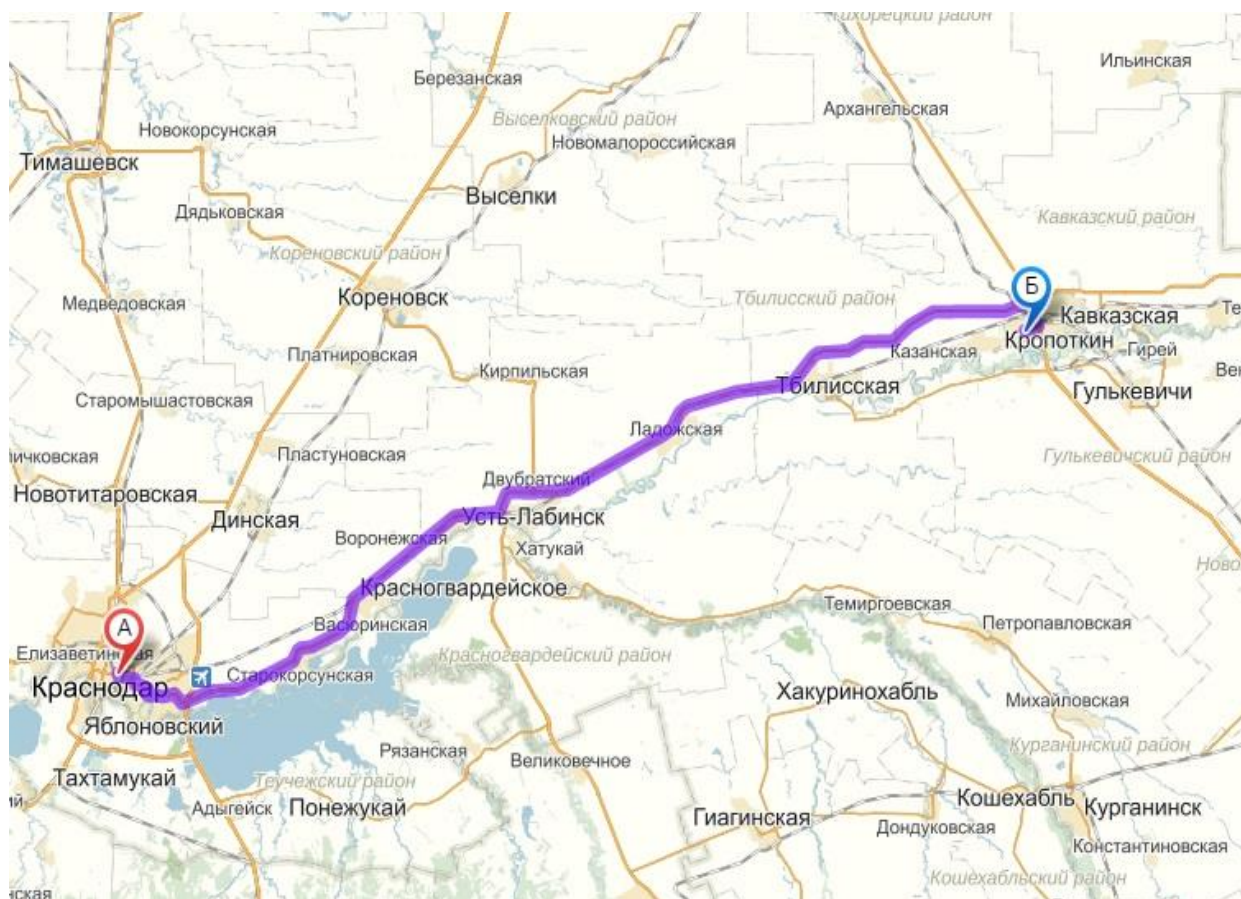
## 3 день соревнований, кросс-эстафета 3 чел.

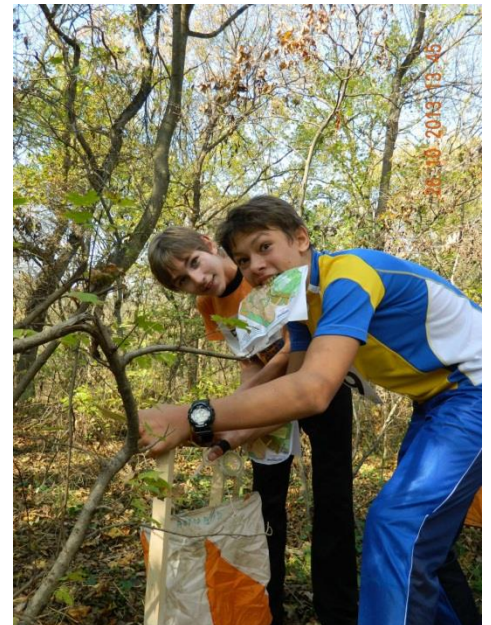
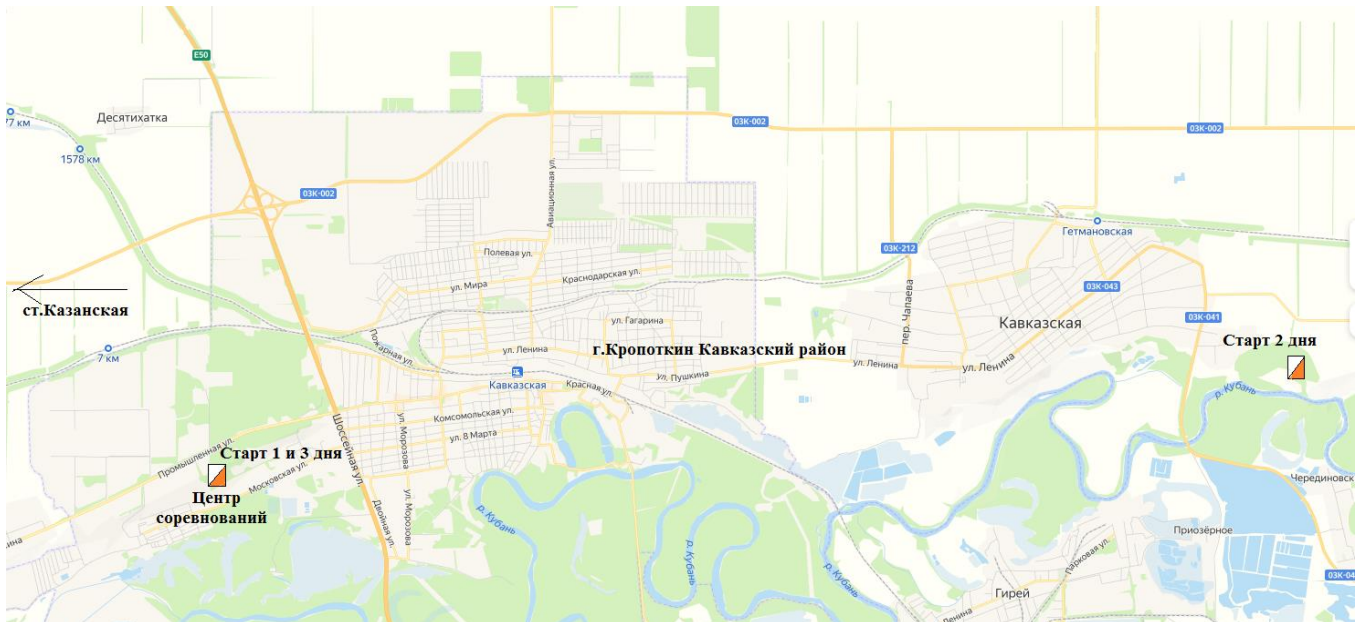
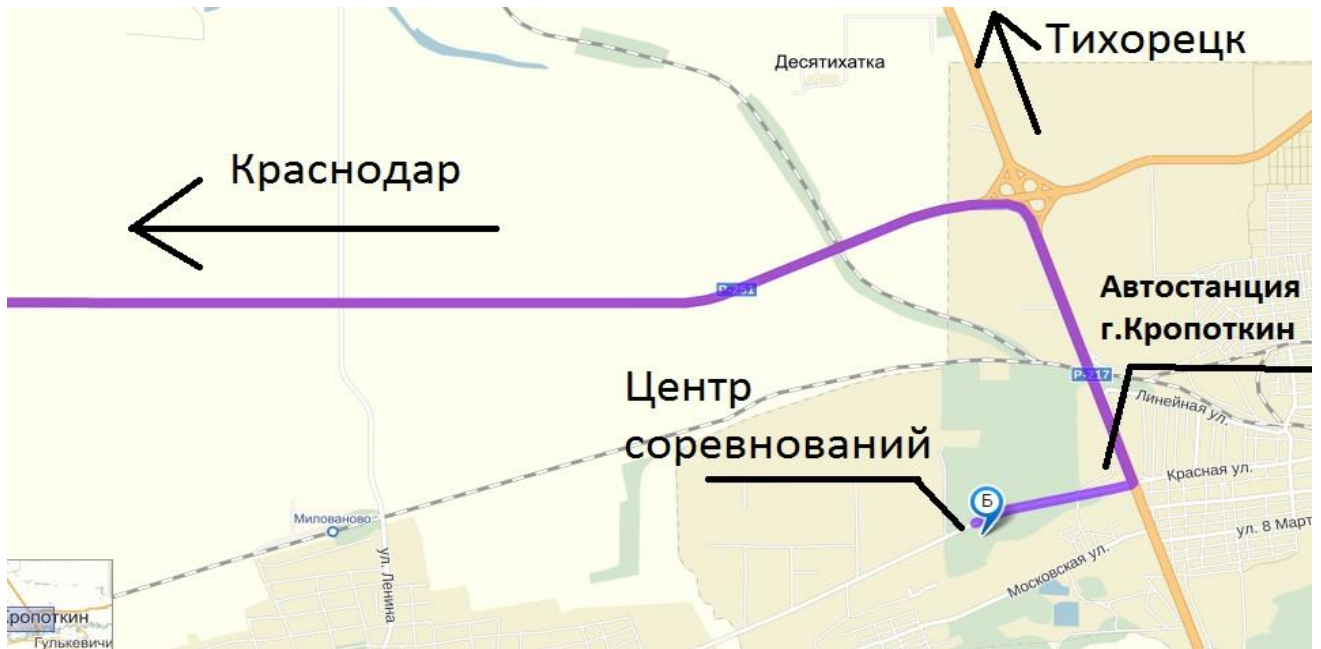
Местность аналогична 1 дню соревнований

### **3. Система отметки.**

Для контроля и проверки порядка прохождения КП на всех дистанциях будет использоваться система электронной отметки SFR-system. Чипы можно приобрести при прохождении мандатной комиссии (стоимость чипа 700р.) или взять в аренду (100 руб. за все дни соревнований).

## Схема проезда:





**До Встречи на дистанциях!**