



Чемпионат и первенство Краснодарского края по спортивному ориентированию

Открытые соревнования федерации спортивного ориентирования Краснодарского края
по спортивному ориентированию

ИНФОРМАЦИОННЫЙ БЮЛЛЕТЕНЬ №1

1 ОБЩАЯ ИНФОРМАЦИЯ.

1.1. Организаторы:

Министерство физической культуры и спорта Краснодарского края;
Администрация муниципального образования город Горячий Ключ;
Федерация спортивного ориентирования Краснодарского края.

Главная судейская коллегия:

Директор соревнований – Орловский Владимир Владимирович, СС2К, г. Горячий Ключ, 8(988)955-05-33
Главный судья – Сомов Дмитрий Борисович, ССВК, г. Геленджик, 8(928)408-53-22
Главный секретарь – Новикова Алеся Леонидовна, СС1К, г. Геленджик, 8(928)334-34-16
Зам. главного судьи по СТО – Куркин Константин Алексеевич, ССВК, г. Краснодар

1.2. Время и место проведения соревнований.

Соревнования проводятся с 19 по 21 апреля 2019 года в станице Пятигорская МО город Горячий Ключ.
Центр соревнований находится в станице Пятигорская. Смотри схему.

1.3. Программа соревнований.

19 апреля	заезд команд, комиссия по допуску с 10.00 до 12.00 (Центр соревнований)
13:00	старт соревнований в дисциплине «Кросс-Классика»
20 апреля	
10:00	открытие соревнований, награждение победителей и призеров 1 дня соревнований
11:00	старт соревнований в дисциплине «Кросс-Лонг»
17:00	награждение победителей и призеров 2 дня соревнований
21 апреля	
10:00	старт соревнований в дисциплине «Кросс-Эстафета 2 чел.»
14:00	награждение победителей и призеров 3 дня соревнований
14:30	закрытие соревнований, отъезд участников.

В программе возможны изменения, следите за новостями на сайте

1.4. Участники соревнований.

К участию в чемпионате и первенстве Краснодарского края по спортивному ориентированию допускаются спортсмены и команды муниципальных образований Краснодарского края по возрастным группам:

МЖ – 11 (2008-2009 г.р.)
МЖ – 12 (2007 г.р.)
МЖ – 14 (2005-2006 г.р.)
МЖ – 16 (2003-2004 г.р.)
МЖ – 18 (2001-2002 г.р.)

Мужчины, Женщины (2000 г.р. и старше)

Участники выступают в своих возрастных группах СТРОГО согласно года рождения!

Спортсмены 2010 год рождения и младше к соревнованиям не допускаются!

Состав команд неограничен, представитель, тренер.

К участию с **19 по 21 апреля 2019 года** в открытых соревнованиях федерации спортивного ориентирования Краснодарского края по спортивному ориентированию допускаются спортсмены по возрастным группам: МЖ-35, МЖ-45, МЖ-55, МЖ-65.

1.5. Заявка.

Заявки на участие в соревнованиях должны поступить к организаторам **до 15 апреля 2019 года** на сайте: <https://orgeo.ru>

При отсутствии или несвоевременной подаче предварительной заявки, участие не гарантируется.

Именные заявки на участие в соревнованиях, заверенные врачом, медицинским учреждением, руководителем муниципального органа управления в области физической культуры и спорта Краснодарского края представляются в мандатную комиссию в день приезда на соревнования.

На каждого участника соревнований в мандатную комиссию представляются:

- Паспорт или свидетельство о рождении (для лиц младше 14 лет (возможна светокопия документа).
- Документ, подтверждающий спортивный разряд (зачетную классификационную книжку или приказ о присвоении разряда).
- Страховой полис обязательного медицинского страхования.
- Справка из медицинского учреждения о допуске участника к соревнованиям, если в заявке отсутствует печать врача.
- Страховое свидетельство государственного пенсионного страхования (для победителей и призеров).
- **Договор о страховании от несчастного случая (оригинал).**

Участник, не прошедший мандатную комиссию и не подтвердивший свое участие до окончания ее работы, не может быть допущен к соревнованиям.

Дополнительная информация в Интернете: <http://www.o-kuban.ru>

1.6. Финансовые условия.

Расходы по организации и проведению соревнований, согласно положению о краевых соревнованиях по спортивному ориентированию на 2019 год, за счет привлеченных средств, несет Федерация спортивного ориентирования Краснодарского края.

Расходы по участию в соревнованиях (проезд, суточные в пути, питание, проживание, страховка) несут командирующие организации.

Заявочный взнос за участие, согласно решению ФСО КК, для групп: МЖ 11-18, 65 – 200 рублей в день, для групп: МЖ-35-55 – 250 рублей в день, Мужчины, Женщины – 300 рублей в день.

Аренда средств электронной отметки: 30 рублей в день.

1.7. Размещение и проезд до старта.

Размещение участников в полевых условиях (центр соревнований). Забор воды для приготовления пищи в речке в центре соревнований. Для питья необходимо иметь запас бутилированной воды на каждого участника.

Участники соревнований могут разместиться в частных гостиницах и гостевых домах города Горячий Ключ. Стоимость размещения в сутки составит от 400 до 800 рублей с человека. Возможно организовать 3-х разовое питание в кафе-столовой в районе частных гостиниц и гостевых домов города Горячий Ключ – стоимость составит 550 рублей (бесплатная доставка в гостевые дома, гостиницы и турбазы).

№	Наименование	Адрес	Контакты
1	База отдыха «Межгорье»	г. Горячий Ключ, автодорога г. Горячий Ключ – с. Фанагорйское, 500 м	89184782281
2	Гостиница «Березка»	г. Горячий Ключ, ул. Спортивная, 2	8(86159) 3-54-32 8(85159) 4-40-46
3	Гостевой дом «Лазурит»	г. Горячий Ключ,	89189611982

		ул. Свердлова, 35	8(86159) 3-44-31
4	Гостевой дом «Некрасов»	г. Горячий Ключ, ул. Некрасова, 22	89898172977
5	Гостевой дом «Серебряный ключ»	г. Горячий Ключ, ул. Свердлова, 29а	89183182038
6	Гостевой дом «Джели»	г. Горячий Ключ, ул. Лермонтова, 38	89298299997
7	Гостевой дом «Акварель»	г. Горячий Ключ, ул. Кондратьева, 43	89628548811
8	Гостевой дом	г. Горячий Ключ, ул. Крылова, 6	89186510623
9	Гостевой дом «Август»	г. Горячий Ключ, ул. Крылова, 10-12	89180882111 89184347005

По предварительной заявке возможен организованный подвоз участников к месту старта и обратно – 150 рублей с человека.

Заказ транспорта и бронирование питания в кафе-столовой по предварительной заявке до 15 апреля на электронную почту beskid2@rambler.ru или по тел. 8(988)955-05-33, Орловский Владимир.

График движения рейсового автобуса № 118 (г. Горячий Ключ – п. Мирный – г. Горячий Ключ)

из г. Горячий Ключ (от остановки «Санаторий») в п. Мирный	из п. Мирный в г. Горячий Ключ
5:15 – кроме воскресенья	6:00 - кроме воскресенья
6:30	7:00
7:00 - кроме воскресенья	7:30 - кроме воскресенья
7:40	8:25
9:00	9:35
10:20 - кроме воскресенья	11:00 - кроме воскресенья
11:45	12:25
13:15 - кроме воскресенья	13:55 - кроме воскресенья
14:30	15:10
16:00	16:40
17:05 - кроме воскресенья	17:45 - кроме воскресенья
17:45	18:25
18:30 - кроме воскресенья	19:10 - кроме воскресенья
19:20	19:55
20:25	21:00

Стоимость проезда в одну сторону до станции Пятигорская - 32 рубля

1.7. Варианты проезда до центра соревнований.

Станция Пятигорская МО г. Горячий Ключ находится в 60 км по пути из Краснодара.

Время в пути от Краснодара до города Горячий Ключ 1,5 часа, от города Горячий Ключ до станции Пятигорская 30 минут. Стоимость проезда на автобусе Краснодар – Горячий Ключ - 175 рублей, стоимость проезда на рейсовом автобусе № 118 г. Горячий Ключ – п. Мирный - 32 рубля.

Расписание автобусов от автовокзала Краснодар-1 на сайте:

<http://www.kpas.ru/index2.html>

Расписание ж/д транспорта можно найти на сайте: tutu.ru

Личным автотранспортом, согласно схеме проезда.

2. Предварительная спортивно-техническая информация.

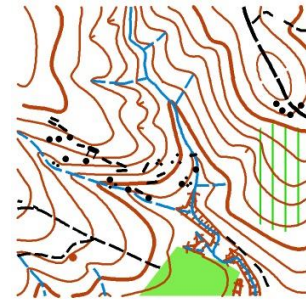
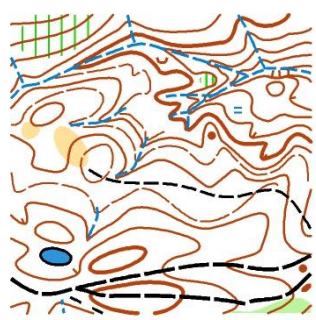
Карты и местность:

Масштаб карты 1:7500, 1:10000, сплошные горизонталы проведены через 5 метров.

Автор карты: Замота М.М. (Краснодар) – сентябрь 2018 года, март 2019 года.

Местность: горная, сильнопересеченная. Лес смешанный: от хорошо пробегаемого до заросшего (вырубки, выходы на поляны, подлесок). Большое количество промоин, лощин, хребтов. Есть небольшие участки оползневого рельефа, представленные ямами, буграми, болотами, микрообъектами. Каменная ситуация представлена небольшими группами камней и скал не большой высоты. Дорожная сеть развита средне. Открытых пространств 10-20%.

Образцы районов соревнований



3. Система отметки.

Для контроля и проверки порядка прохождения КП на всех дистанциях будет использоваться система электронной отметки SFR-system. Чипы можно приобрести при прохождении мандатной комиссии (стоимость чипа 400 руб.) или взять в аренду (30 руб. за один день соревнований).

Схема проезда