



Открытый Чемпионат и первенство муниципального образования город Горячий Ключ по спортивному ориентированию

ИНФОРМАЦИОННЫЙ БЮЛЛЕТЕНЬ

1. Организаторы соревнований

- Отдел по физической культуре и спорту администрации муниципального образования город Горячий Ключ;

- Филиал региональной общественной организации «Федерация спортивного ориентирования Краснодарского края» в муниципальном образовании город Горячий Ключ;

- Клуб туризма и спортивного ориентирования «Азимут».

Главный судья: Кушнарева Мария Владимировна, СС2К, г. Горячий Ключ.

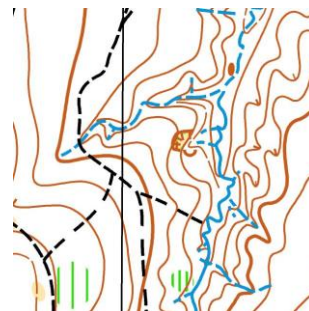
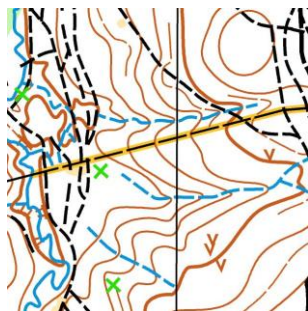
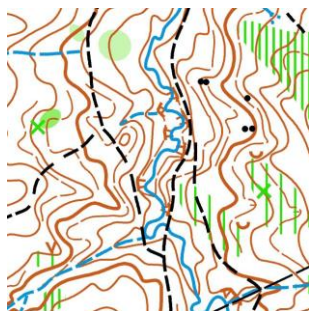
Главный секретарь: Орловский Владимир Владимирович, СС2К, г. Горячий Ключ.

2. Время и место проведения соревнований

Соревнования проводятся с 26 по 27 мая 2018 года в Кладбищенской щели (ул. Коммунистическая, 2).

3. Местность

Местность: горная, пересечённая. Лес с проходимостью от хорошей до плохой. Дорожная сеть развита хорошо. Выраженный водно-эрозионный рельеф. Грунт – мягкий. Карту подготовил М.М. Замота (г. Краснодар) в апреле 2018 года. Масштаб карты 1:7500, Н-5 метров.



4. Участники соревнований

К спортивным соревнованиям допускаются спортсмены муниципальных образований Краснодарского края и других субъектов Российской Федерации по следующим возрастным группам согласно Положению о соревнованиях.

К участию в личных видах программы спортивных соревнований допускаются спортсмены по группам:

Возрастная категория	Год рождения
Мальчики, девочки до 13 лет (МЖ12)	2006-2008 г.р.
Юноши, девушки до 15 лет (МЖ14)	2004-2005 г.р.
Юноши, девушки до 17 лет (МЖ16)	2002-2003 г.р.
Юноши, девушки до 19 лет (МЖ18)	2000-2001 г.р.
Мужчины, женщины (МЖ21)	1999 г.р. и старше
МЖ35	1983 г.р. и старше

МЖ45	1973 г.р. и старше
МЖ55	1963 г.р. и старше
МЖ60	1958 г.р. и старше
OPEN	Новички

5. Программа соревнований

26 мая (суббота)

9:45-11:30 – заезд участников, комиссия по допуску;

11:30 – открытие соревнований;

12:00 – старт соревнований «Кросс-Эстафета 2 чел.»;

14:30 – награждение победителей и призеров.

27 мая (воскресенье)

9:45-11:30 – комиссия по допуску;

12:00 – старт соревнований «Кросс-Выбор»;

14:30 – закрытие соревнований, награждение победителей и призеров.

6. Финансовые условия участия в соревнованиях

Расходы по участию в соревнованиях (проезд, питание, проживание, спортивное обслуживание, заявочный взнос) несут командирующие организации.

Заявочный взнос на участие в соревнованиях:

при подачи заявки до 21.00 часов 24 мая:

МЖ12-16, МЖ60 - 150 руб.; МЖ18-55 - 180 руб.; OPEN - 100 руб.

При участии в двух днях - МЖ12-16, МЖ60 - 250руб.; МЖ18-55 - 320руб.; OPEN - 150руб.

при подачи заявки до 22:00 часов 25 мая:

МЖ12-16, МЖ60 - 180 руб.; МЖ18-55 - 210 руб.; OPEN - 130 руб.

Стоимость аренды ЧИПа – 30 руб. Стоимость аренды ЧИПа - 30 руб. Система электронной отметки SFR-system.

Расходы для обеспечения проведения соревнования: подготовка спортивных карт-схем, предоставление схем дистанций каждому участнику, изготовление номеров участников, подготовка дистанций, обустройство мест старта-финиша соревнований, обработка информации результатов прохождения, информационная поддержка соревнований, наградная атрибутика, канцелярские расходы.

7. Схема подъезда



ул. Коммунистическая

ул. Советская

Центр
соревнований



Контактный телефон - Владимир Орловский (8-988-955-05-33)