



## ТРЕНИРОВОЧНЫЕ СТАРТЫ ПО СПОРТИВНОМУ ОРИЕНТИРОВАНИЮ ИНФОРМАЦИОННЫЙ БЮЛЛЕТЕНЬ

### 1. Организаторы:

Тренировочные старты проводит клуб спортивного ориентирования «Черное море».

### 2. Время и место сборов:

Тренировочные старты проводятся в Краснодарском крае, в городе-курорте Геленджик с 27 марта по 30 марта 2018 года.

### 3. Программа:

**27 марта** тренировочный полигон (11.00-13.00), с.Возрождение, Мягкая щель (справа, парк «Паук»)

**28 марта** тренировочный полигон (11.00-13.00), х.Широкая щель (справа, камни)

**29 марта** тренировочный полигон (11.00-13.00), с.Азербиевка (Эриванская щель, справа)

**30 марта** тренировочный полигон (11.00-13.00), с.Азербиевка (Эриванская щель, слева)

**31 марта** **Открытый чемпионат и первенство Геленджика (классика) Азербиевка**

**1 апреля** **Открытый чемпионат и первенство Геленджика (эстафета-2 чел.) Азербиевка**

### 4. Заявки:

Заявки на участие в тренировочных стартах принимаются до **25 марта 2018г.** на сайте [orgeo.ru](http://orgeo.ru)

### 5. Заявочный взнос:

Заявочный взнос за участие в тренировочных стартах:

100 рублей с участника групп МЖ 12-20 и 60-старше за один полигон, для остальных 150 руб.

### 6. Беговые тренировки:

Беговые тренировки можно проводить по набережной города-курорта (10 км в одну сторону), по - песчаному пляжу (длина 900м.) и по горным тропам в окрестностях города.



### 7. Местность и карты:

Местность будет представлена разными формами рельефа: сильнопересеченная, горная с перепадами на склоне от 50 до 200м. Лес лиственный, проходимость от хорошей до средней. Дорожная сеть развита хорошо.

Карты М: 1:7500, откорректированы в 2012-2017г. Формат карты-А4.

### 8. Система отметки:

Все дистанции оборудованы электронной отметкой SFR-system, чипы можно будет получить при прохождении мандатной комиссии **на старте**. Стоимость аренды чипа входит в оплату. **Старт по стартовой станции, финиш по финишной станции**. Сплиты будут выдаваться на финише и размещаться в интернете. За потерю чипа участник возмещает организаторам 400 рублей.

## 9. Условия проведения:

На полигоне работают 4 дистанции (выбор на усмотрение тренеров и спортсменов).

Предварительные параметры: 1-1200-1500м.; 2-2200-3000м.; 3-4000-4500м.; 4-5500-6000м.

Карты выдаются тренеру перед стартом, вместе с клеящимися номерами для чипов и списком участников команды с присвоенными номерами. Приклеивать номер строго указанному участнику. Итоговые протоколы тренировочной дистанции вывешиваются в интернете.

**Тренировочные полигоны состоятся при заявке не менее 100 чел.**

## 10. Транспорт

Пригородные автобусы до с.Адербиевка, с.Возрождение, х.Широкая щель отправляются от старой АС г.Геленджик (пересечение ул.Ленина и ул.Луначарского). Интервал движения 30мин-1,5 ч. Стоимость проезда 23-30 руб. **Количество мест ограничено!**

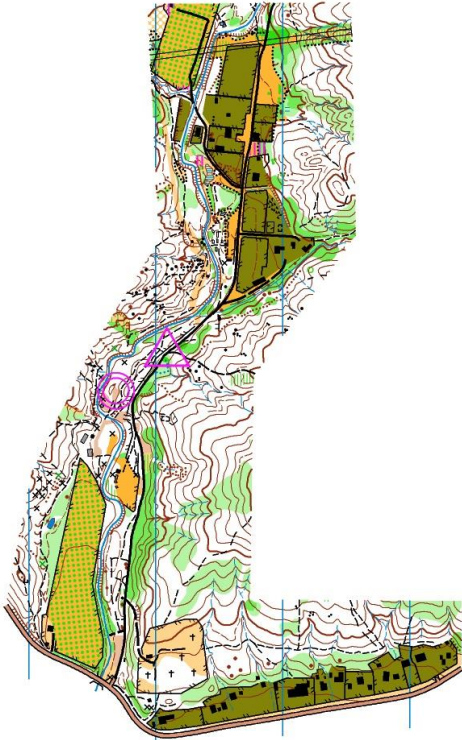
## 11. Дополнительная информация:

Вся дополнительная информация по сборам и соревнованиям будет размещена на сайте:

[www.o-kuban.ru](http://www.o-kuban.ru)



Схема тренировочного полигона  
27 марта



с.Возрождение

Схема тренировочного полигона  
28 марта



28 марта

х.Широкая щель

Схема тренировочного полигона  
29-30 марта

