

**Открытый Кубок филиала РОО «Федерация спортивного ориентирования
Краснодарского края» в муниципальном образовании город Горячий Ключ
по спортивному ориентированию, 1 этап**

**Открытый Чемпионат и первенство муниципального образования город Горячий Ключ
по спортивному ориентированию**

**ИНФОРМАЦИОННЫЙ БЮЛЛЕТЕНЬ
«Кросс-классика», код 0830021811Я**

1. Организаторы соревнований

- Отдел по физической культуре и спорту администрации муниципального образования город Горячий Ключ;

- Филиал региональной общественной организации «Федерация спортивного ориентирования Краснодарского края» в муниципальном образовании город Горячий Ключ;

- Клуб туризма и спортивного ориентирования «Азимут».

Главный судья: Кушнарева Мария Владимировна, СС2К, г. Горячий Ключ.

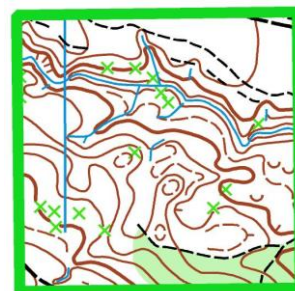
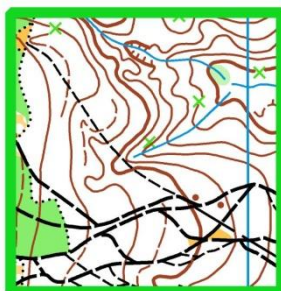
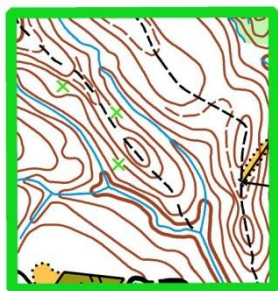
Главный секретарь: Орловский Владимир Владимирович, СС2К, г. Горячий Ключ.

2. Время и место проведения соревнований

Соревнования проводятся 18 февраля 2018 года в окрестностях п. Заречье (ул. Новое Заречье).

3. Местность

Местность: горная, сильнопересечённая. Лес с проходимостью от хорошей до средней. Дорожная сеть развита хорошо. Вдоль линии электропередач заросли, колючки. Выраженный водно-эрозионный рельеф. Грунт – мягкий.



4. Участники соревнований

К спортивным соревнованиям допускаются спортсмены муниципальных образований Краснодарского края и других субъектов Российской Федерации по следующим возрастным группам согласно Положению о соревнованиях.

К участию в личных видах программы спортивных соревнований допускаются спортсмены по группам:

Возрастная категория	Год рождения
Мальчики, девочки до 11 лет (МЖ10)	2008-2009 г.р.
Мальчики, девочки до 13 лет (МЖ12)	2006-2007 г.р.
Юноши, девушки до 15 лет (МЖ14)	2004-2005 г.р.
Юноши, девушки до 17 лет (МЖ16)	2002-2003 г.р.
Юноши, девушки до 19 лет (МЖ18)	2000-2001 г.р.
Мужчины, женщины (МЖ21)	1999 г.р. и старше

МЖ35	1983 г.р. и старше
МЖ45	1973 г.р. и старше
МЖ55	1963 г.р. и старше
МЖ60	1958 г.р. и старше
Родители с детьми	2010 г.р. и младше
OPEN	Новички

5. Программа соревнований

18 февраля (воскресенье)

9:45-11:30 – заезд участников, комиссия по допуску.

12:00 – старт соревнований «Кросс-классика»;

14:30 – открытие соревнований, награждение победителей и призеров..

6. Финансовые условия участия в соревнованиях

Расходы по участию в соревнованиях (проезд, питание, проживание, спортивное обслуживание, заявочный взнос) несут командирующие организации.

Заявочный взнос на участие в соревнованиях:

при подачи заявки до 21.00 часов 15 февраля:

МЖ10-16, МЖ60, Род. с детьми - 150 руб.; МЖ18-55 - 180 руб.; OPEN - 100 руб.

при подачи заявки до 23:00 часов 17 февраля:

МЖ10-16, МЖ60, Род. с детьми - 180 руб.; МЖ18-55 - 210 руб.; OPEN - 130 руб.

Стоимость аренды ЧИПа – 30 руб. Стоимость аренды ЧИПа - 30 руб. Система электронной отметки SFR-system.

Расходы для обеспечения проведения соревнования:

подготовка спортивных карт-схем, предоставление схем дистанций каждому участнику, изготовление номеров участников, подготовка дистанций, обустройство мест старта-финиша соревнований, обработка информации результатов прохождения, информационная поддержка соревнований, наградная атрибутика, канцелярские расходы.

7. Варианты подъезда

К Центру соревнований можно доехать маршрутным автотранспортом №5, №118, №119 остановка «Заречье-ж/д переезд» (место отправления от остановок: «Санаторий», «Школьная», «Ворошилова», «Пролетарская», «Иркуткой дивизии», «СОШ №2», «Городок», «Колос»). От остановки переходим через железнодорожные пути, сворачиваем влево на гравийную дорогу идущую вдоль ж/д путей и следуем в юго-западном направлении по маркировке 350 метров к Центру соревнований.

Контактный телефон - Владимир Орловский (8-988-955-05-33)