

Техническая информация

Классик-тур

24 сентября 2017 г.

4 этап

г.Горячий ключ (Церковная щель)

Местность: Горная, овражистая (до 60 м на склоне). Овраги местами крутые. Имеются скальные выходы и скалы до 35 м. Проходимость от хорошей до средней. Дорожная сеть развита хорошо. Открытых мест не более 5%. Старт и финиш разнесены на 150 м.

Карта: Новая, Масштаб 1:7500, Сечение рельефа-5 м, формат А-4. Напечатана на лазерном принтере, герметизирована.

Параметры дистанций:

Группы	Длина(км)	Кол-во КП	Набор высоты(м)
М-21	4,6	19	370
М-40	3,6	17	195
М-50, Ж-21, М-21К, М-18	3,2	13	180
М-60, Ж-40, Ж-21, Ж-18, М-16	2,6	14	150
Ж-50, М-14, Ж-16	2,3	11	90
Ж-60, М-12, Ж-14	1,7	9	55
Ж-12	1,2	7	25

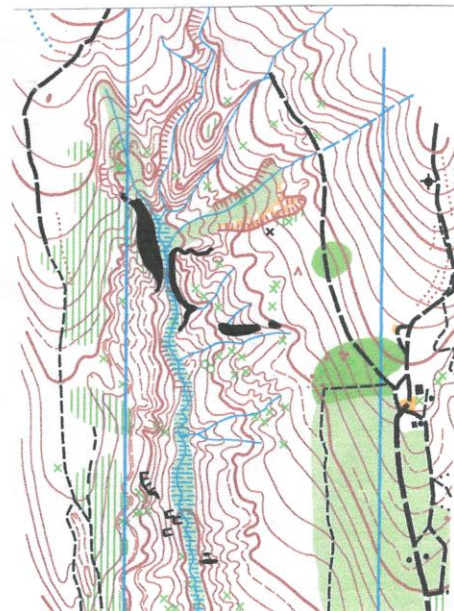
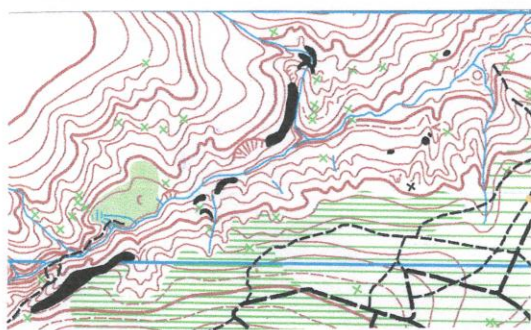
Отметка: Система электронной отметки SFRистем. От последнего КП до финиша-40 метров по маркировке

Район ограничений: Север- г.Горячий ключ, Юг- хребет Кохт, Восток- Шапошниковы поляны, Запад- р.Псекупс.

Легенды: Напечатаны на карте и выдаются отдельно.

Контрольное время - 2 часа.

Фрагменты района:



Успешных стартов !!!