



ТЕХНИЧЕСКАЯ ИНФОРМАЦИЯ

Открытый «Осенний Кубок-2017» города Горячий Ключ по спортивному ориентированию, 1 этап («Осенний Кубок-2017» города Горячий Ключ проводится в 3 этапа)

Программа

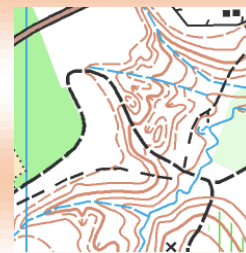
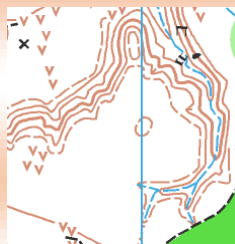
03/09/17 – г. Горячий Ключ, б/о «Межгорье» (Долина Очарования)

03.09.2017 (Вс) 10:00-11:40 - Заезд участников, команд. Мандатная комиссия;

12:00 - Старт соревнований "Спринт" (до 25 мин.);

14:30 - Награждение призеров и победителей соревнований.

Местность



Местность среднепересеченная, с небольшим набором высоты до 45 метров, открытых пространств не более 7%, лес лиственных пород деревьев, заросли кустарника. Выраженный водно-эрозионный рельеф. Проходимость от хорошей до средней. Дорожная сеть развита хорошо. Грунт – мягкий.

Карта

Карта пятицветная, герметизирована. Масштаб 1:5000, сплошные горизонталы проведены через 5 м. Карта подготовлена в 2008 году А.Г. Дабагяном (Краснодар). Инспекция карты - август 2017 года, формат карты А4.

Отметка

Электронная, SFR-system. Чипы участники соревнований получают на старте. Отметка на КП производится путем нажатия пальцем в специальное место на корпусе станции. Подтверждением отметки является звуковой и световой сигналы (в случае отсутствия сигналов следует повторить отметку. При трехкратном несрабатывании допускается произвести отметку компостером в специально отведенном для этого месте на карте).

За потерю чипа участник обязан вернуть 400 рублей организаторам соревнований.

Старт

Старт интервальный (1 минута), производится по стартовой станции, далее участник берет карту из корзины соответствующей его группы. Пункт начала ориентирования совмещен со стартовой станцией.

Финиш

С последнего КП на финиш — маркированный участок 100 метров. После отметки на финишной станции участник соревнований проходит по маркировке к судейской палатке, где проходит контроль прохождения дистанции. Все участники обязаны пройти через судейскую палатку в центре соревнований, в том числе и сошедшие с дистанции. Представители команд по истечении контрольного времени обязаны сообщить судье финиша о не вернувшихся с дистанции участниках.

Параметры дистанций

Группа	Длина, км	КП	Группа	Длина	КП
МЖ11	1,0	6	МЖ12	1,2	8
М13М60	1,5	9	Ж13Ж60	1,3	8
М14М55	1,7	10	Ж14Ж55	1,6	9
М16М45	2,0	12	Ж16Ж45	1,9	11
М18М35	2,1	13	Ж18Ж35	2,3	14
М21	2,6	15	Ж21	2,3	14
Open	1,0	6	Род. с детьми	1,2	8

Легенды КП в виде пиктограмм впечатаны в карту. Контрольное время: для всех групп 1,5 часа.

Опасные места — заросли кустарника.

Район органичен с запада — линия электропередач (ЛЭП), с севера - федеральная трасса, с востока – асфальтированная автодорога Горячий Ключ – с. Безымянное, с юга чётких ограничений нет.

В случае потери ориентирования выходить в северо-восточном направлении к автодороге Горячий Ключ – с. Безымянное, далее к турбазе «Межгорье» и на финиш.

Все участники должны пройти через финиш!

Стартовый взнос

Группа	Взнос	Группа	Взнос
Орен, Родит. с детьми	140 рублей	МЖ11-МЖ16	160 рублей
МЖ60	160 рублей	МЖ18-55	180 рублей

Контакты

Владимир Орловский (г. Горячий Ключ) – 8-988-955-05-33

Дополнительную информацию следите на сайтах:

www.orient23.ru, www.o-kuban.ru

Схема подъезда

