

41-е традиционные соревнования по спортивному ориентированию «Памяти Ц.Л.Куникова»

21-22 февраля 2016 года.

г. Геленджик

ТЕХНИЧЕСКАЯ ИНФОРМАЦИЯ

о дистанциях 2-го дня соревнований

Место и время проведения: 22 февраля 2016 года, в окрестностях с.Адербиевка. Центр соревнований находится на «Кирпичной поляне» (200 м вперед от второго магазина и направо по асфальту 400м) и совмещен с финишем (смотрите схему). Начало старта в 11.00.

Вид соревнований: ориентирование в заданном направлении в дисциплине классика (50 мин.) 0830021811Я.

Старт участников: Гандикап по системе Гундерсена. Спортсмены, занявшие 1, 2, 3 места по результатам кросса, стартуют на 0.01.00, 0.02.00, 0.03.00 минутах соответственно. Спортсмены, занявшие 4,5 и далее места по результатам кросса, стартуют согласно проигрышу 3 участнику. По группам МЖ-21 спортсмены стартуют согласно проигрыша лидеру кросса.

Местность: Местность средне и сильнопересеченная, горная. Выраженный водно-эрозионный рельеф, склоны гор рассечены глубокими оврагами с крутыми, местами обрывистыми, склонами. Почва глинистая, задернованная. Лес лиственный, местами с подлеском, проходимость от хорошей до плохой. Открытых пространств по дистанции не более 15%. В лесу встречаются локальные заросли сассапарили (колючей лианы), а по краям полей – ежевики. Сеть дорог и троп развита хорошо.

Карта: подготовлена Виктором Дьячковым (Тамбов), Дмитрием Поповым (Сочи) в декабре 2014 – феврале 2015 г.г. Масштаб 1:7500 (для групп МЖ-21 масштаб 1:10000), сечение рельефа 5 м, формат А4. Печать на струйном принтере на фотобумаге, дистанции и легенды впечатаны, пакеты для самостоятельной герметизации предоставляются на старте. В случае дождя карты будут предварительно герметизированы.

Дистанции:

Группа	км	КП	Группа	км	КП
М12	1,50	9	Ж12	1,40	7
М14	3,40	11	Ж14	2,40	8
М16	4,30	14	Ж16	3,40	12
М21	6,80	19	Ж21	5,80	17
М21К	4,30	17	Ж21К	3,60	14
М40	4,50	16	Ж40	3,50	13
М50	3,60	14	Ж50	2,90	10
М60	2,30	12	Ж60	2,10	11

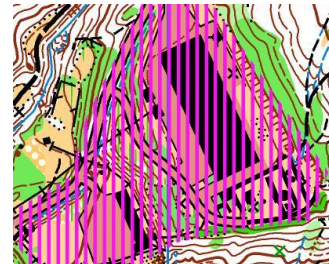
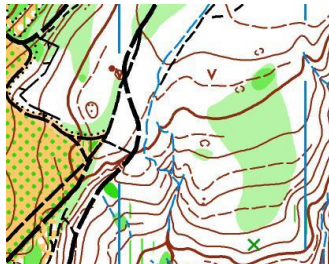
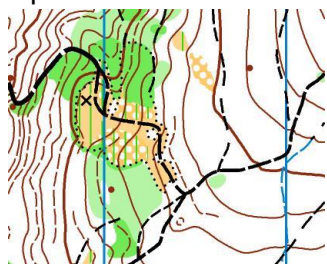
Легенды впечатаны в карту, чипы SFR выдаются перед стартом.

Начало ориентирования от места старта.

От последнего КП до финиша 50 м по разметке.

Отметка SFR-system.

Образцы карты:



Опасные места – крутые, скользкие, местами обрывистые склоны, собаки вблизи домов и Кирпичного завода. Контрольное время 2 часа.

Запрещается бегать по территории кирпичного завода! Указано на карте соответствующим знаком (смотри в образцах).

В случае потери ориентировки двигаться на запад вниз по речке к поселку и далее к финишу!

Дистанции планировал Дмитрий Сомов (Геленджик).

Удачных стартов!